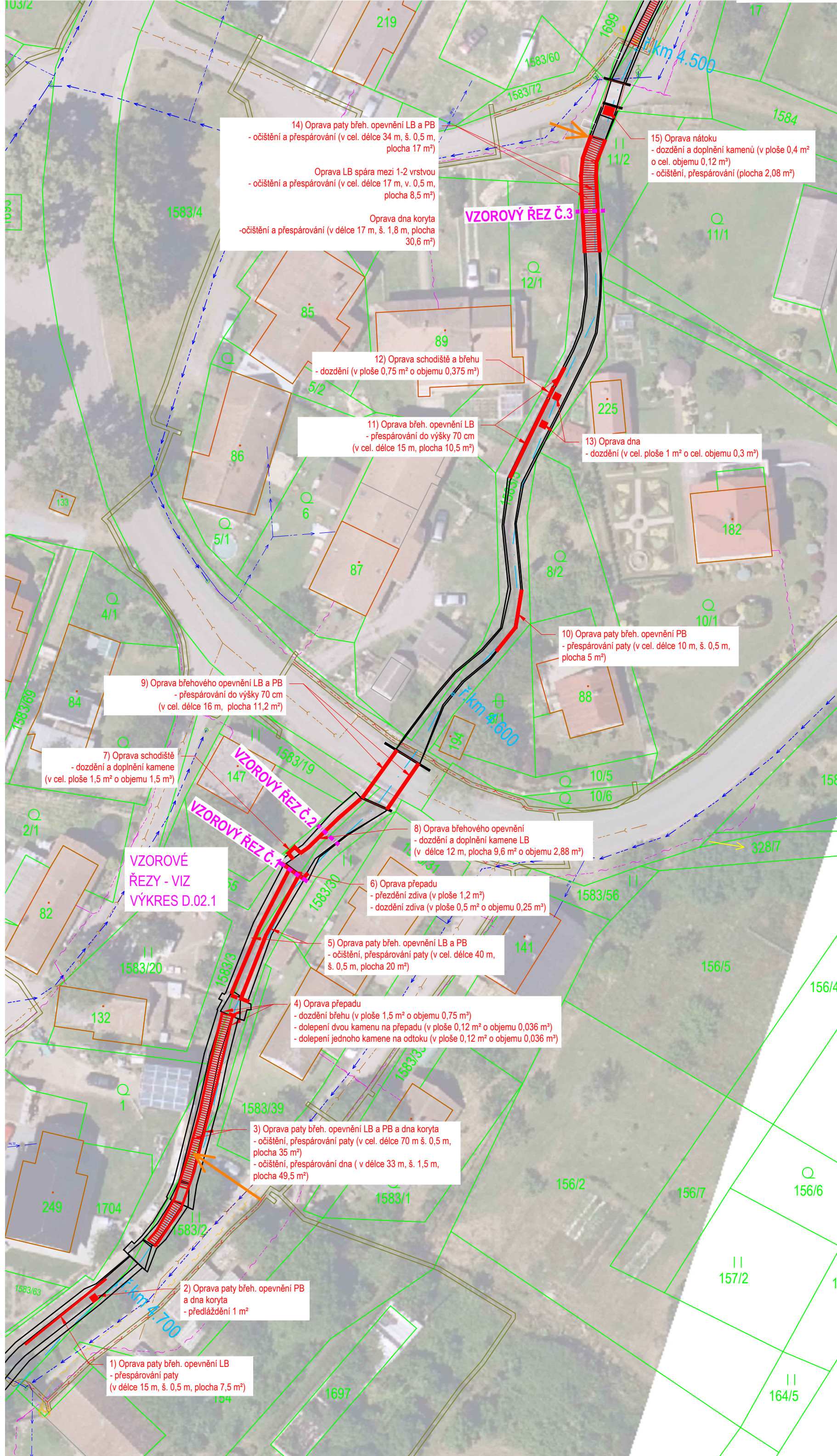
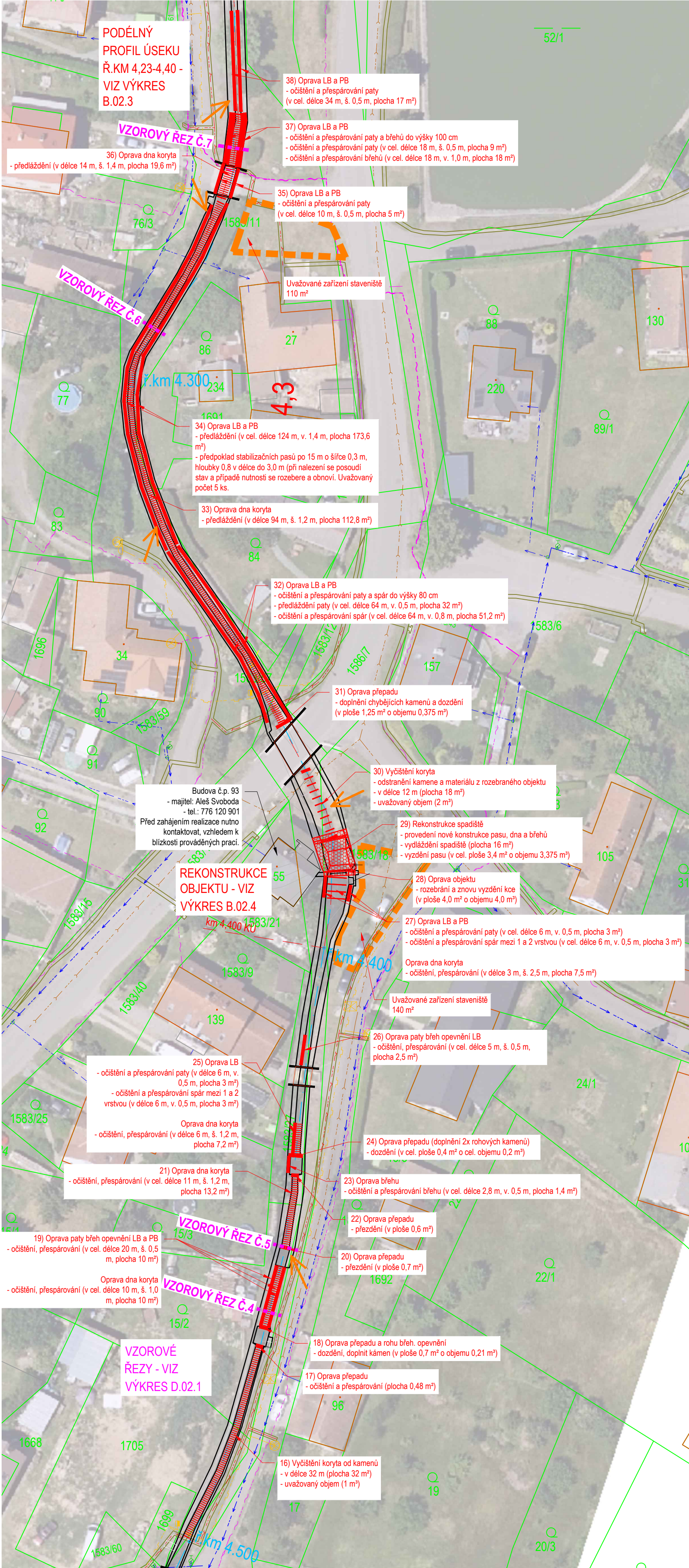


Měřítko: 1:500

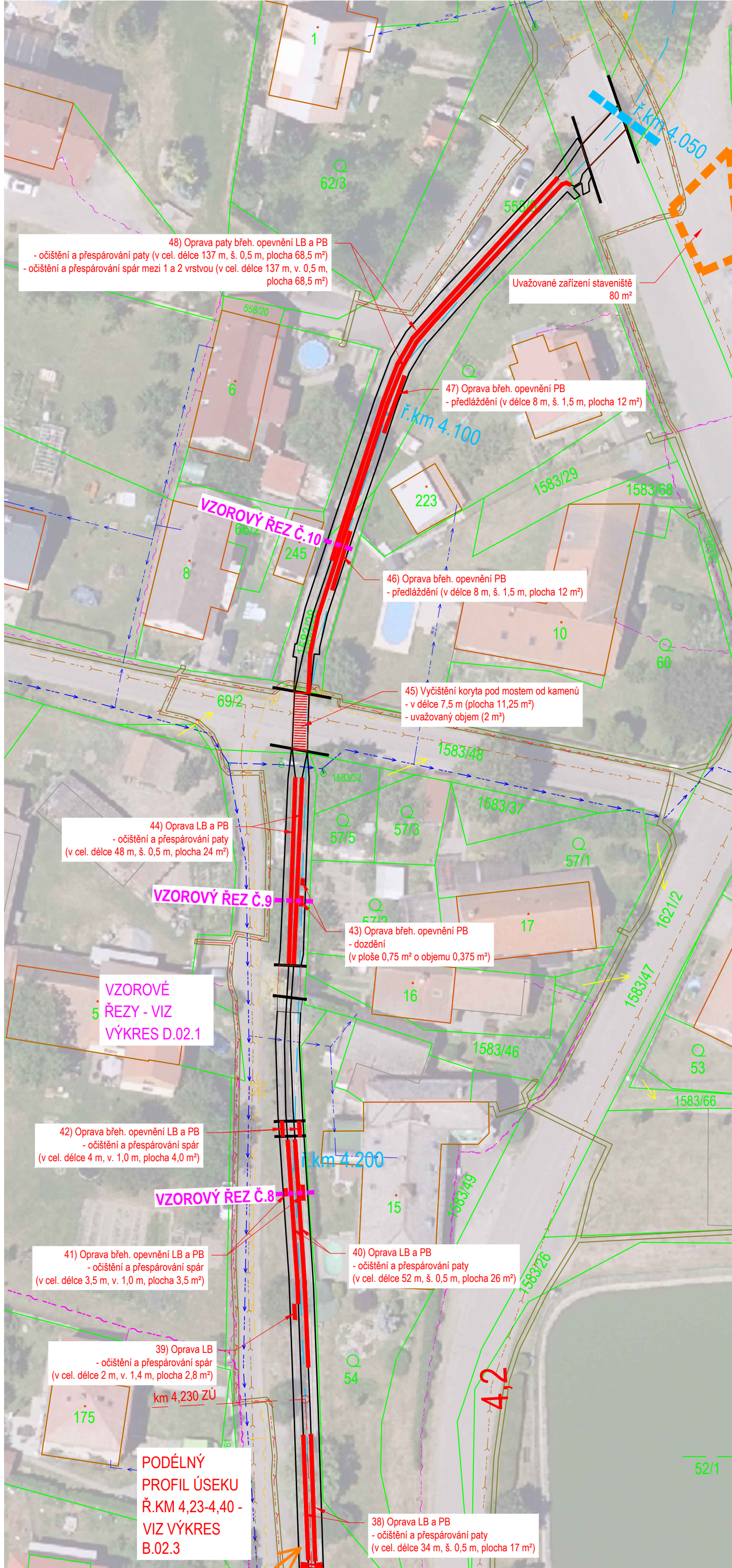
VÝŘEZ Č.1



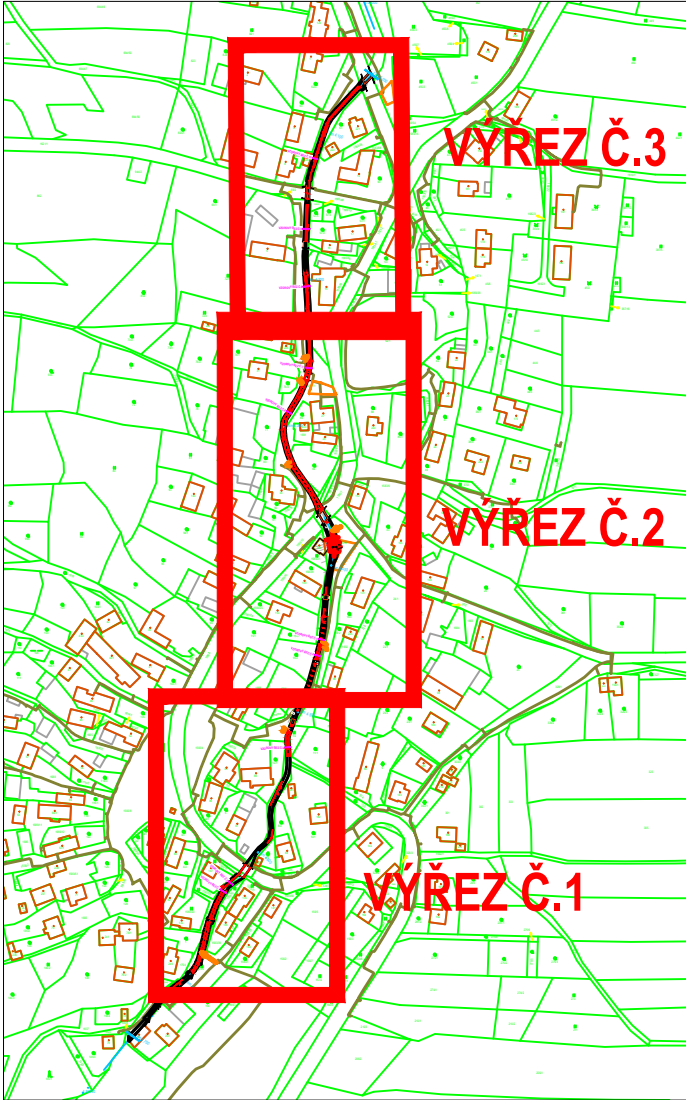
VÝŘEZ Č.2



VÝŘEZ Č.3



ORIENTAČNÍ SITUACE - MRÁKOTÍN



Parametry stavby - SO 02 Mrákotín:

Odstranění nánosů a plavenin v korytech vodních toků:

5 m³

Odstranění poruch opevnění koryt vodních toků




966 m²

Pozn.: Po odstranění sedimentu bude provedena kontrola konstrukcí. V případě zjištění poruch bude situace probrána s investorem o navrženém možném řešení opravy.


LEGENDA:

- Hrany stávajícího stavu
- Návrh oprav - břehového opevnění
- Návrh oprav - opevnění dna
- Vrstevnice stávajícího stavu po 0,5 m
- - - - - Osa stávajících vodních toků
- Hraniční parcel dle katastru nemovitostí
- 1533 Čísla parcel dle KN
- Vzorové řezy
- ← Uvažovaný přístup
- Uvažované zařízení staveniště

LEGENDA IS:

- Vedení elektřiny
-  Sdělovací vedení
-  Vedení vodovodu
-  Vedení kanalizace
- Vedení plynu

revize	popis	datum	schválil
01			
02			
03			
04			
05			

 STATING Eko		STATING s.r.o. Jižní 870/2, Slezská Předměstí, 500 03 Hradec Králové provozovna: Kostelecká Lhota 100, 517 41 Kostelec nad Orlicí T: +420 494 521 231, E: statting@statting.cz, W: www.statting.cz		Autorizace:	
Investor: Povodí Labe, státní podnik					
Hlavní projektant:		Ing. Jiří Kaplan			
Vyraboval:		Ing. Aleš Hejtmán			
Kontroloval:		Ing. Jiří Kaplan			
Kraj: Pardubický		K.ú.: Prosestín u Hlinska, Mrákotín u Skutče		Č.zakázky: 061 - 089	
Akce: Mrákotínský potok, Prosestín - Mrákotín, obnova koryta, f.č.m 2,200 - 4,750 – zpracování PD				Paré č.: Počet A4: 8	
Datum:				8/2025	
Změna:				-	
Název části:				Jednodušená PD	
VÝKRESOVÁ ČÁST DOKUMENTACE				Stupeň: C	
				Část: C.2.2	
				Č.přiložky: 1.2.2	
Příloha: SITUACE OPRAV - SO 02 MRÁKOTÍN				Měřítko: C.2.5	

